

## LINEARACHSEN & LINEARACHSSYSTEME

Standardisiert, angepasst oder kundenindividuell

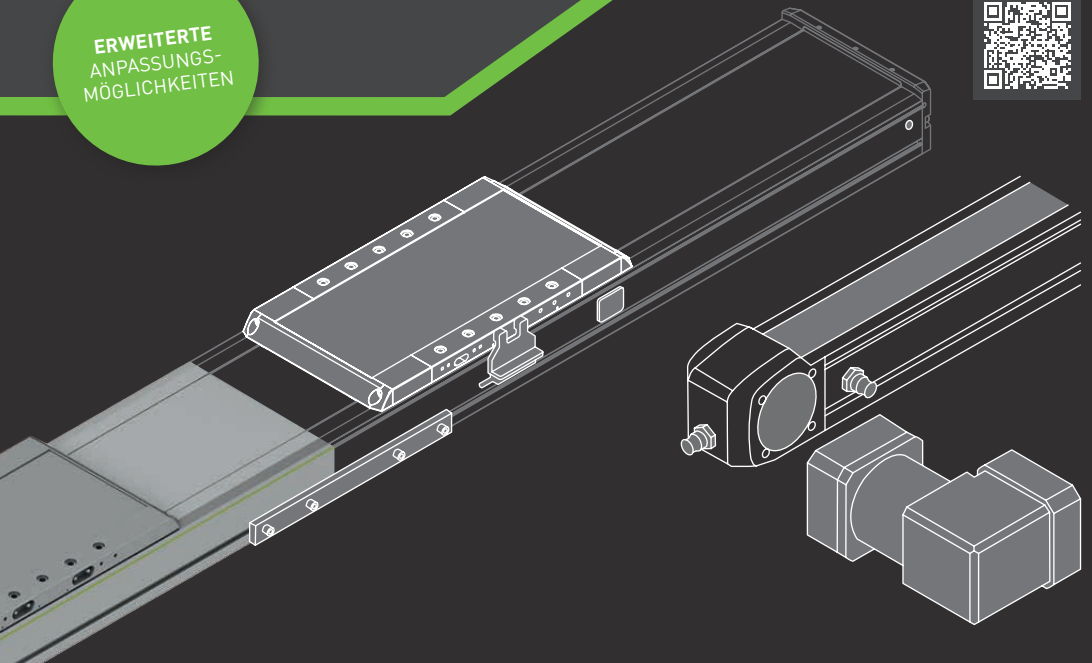
Unsere Linearachsen und Linearachssysteme lassen sich durch vorhandene Optionen direkt in unserem Produktkonfigurator an die eigenen Bewegungsaufgaben anpassen. Neben den Standardoptionen bieten wir Ihnen bei Bedarf erweiterte

Anpassungsmöglichkeiten an. Hierzu stehen wir Ihnen gerne zur Seite. Und haben Sie die passende Linearachse oder das passende Linearachssystem trotzdem noch nicht gefunden, dann finden wir gemeinsam eine Lösung!

### Eigenschaften:

- Erweiterte Anpassungsmöglichkeiten wie Überlänge und Sperrluftanschluss erhalten Sie durch unser Team
- Auswahl zwischen Zahnriemen-, Spindel-, Zahnstangen- oder Linear-motorantrieb
- Einbaufertig montierte Systeme verfügbar
- Zahlreiche Konfigurationsoptionen wie Abdeckband, Wegmesssystem, Antriebsadaption und Endschalter
- Hublänge in Millimeterschritten frei wählbar
- Zahnriemen- und Linearmotorachsen für den Einsatz im Reinraum nach ISO-Klasse 2 bzw. Klasse 4 zertifiziert

ERWEITERTE  
ANPASSUNGS-  
MÖGLICHKEITEN



# ERWEITERTE ANPASSUNGSMÖGLICHKEITEN FÜR IHRE LINEARACHSEN & LINEARACHSSYSTEME

Die Adaptionmöglichkeiten unserer Linearachsen und Linearachssysteme gehen weit über die vorhandenen Optionen in unserem Produktkonfigurator hinaus. Gemeinsam mit Ihnen passen

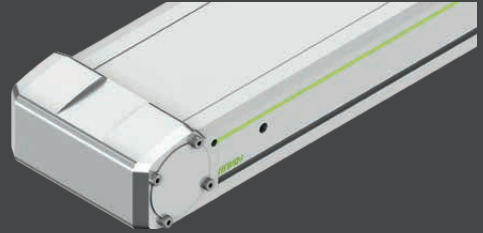
wir Ihre Linearachsen und Linearachssysteme auf Basis vordefinierter und implementierter Anpassungsmöglichkeiten gerne unkompliziert deutlich tiefgreifender an.

FOLGENDE OPTIONEN STEHEN U.A. ZUR VERFÜGUNG:



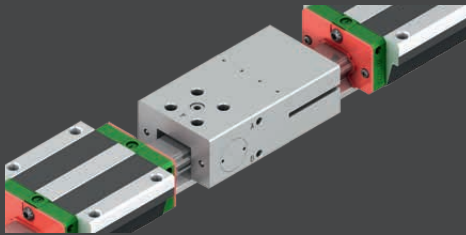
## Reinraumtauglichkeit

Unsere Zahnriemen- und Linearmotorachsen sind vom Fraunhofer-Institut IPA für den Einsatz im Reinraum der ISO-Klassen 2 bzw. 4 zertifiziert. Sie sind somit für Umgebungen mit extrem hohen Anforderungen an die Partikelemission geeignet.



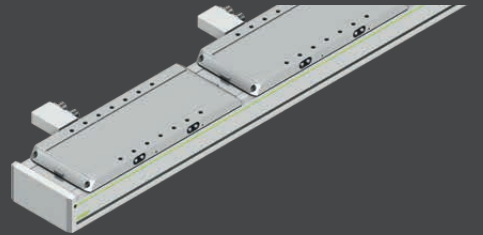
## Sperrluftanschluss

Sperrluftanschlüsse in Verbindung mit einem Abdeckband schützen die Achse optimal vor Schmutzeintrag in Umgebungen, die von Feinstäuben, Fasern oder sonstigen Verschmutzungen belastet sind. Die Bohrungen werden entweder nach Ihren Vorgaben gesetzt oder von uns definiert.



## Bremselement

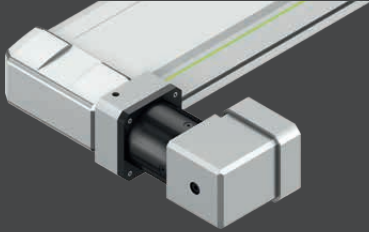
Bremselemente garantieren in Linearmotorachsen oder in Vertikalanwendungen den sicheren Halt einer Position, wenn dieser durch den Antrieb nicht gewährleistet werden kann. Bei den verwendeten Bremselementen handelt es sich um Sicherheitsbauteile, die ausfallsicher konzipiert sind, sodass bei Druckabfall die Profilschiene geklemmt wird.



## Zusätzliche Schlitten

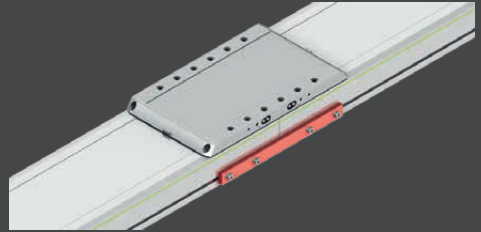
Je nach Kundenapplikation sind weitere optionale Schlitten, maximal zwei oder drei Schlitten je Baureihe, in verschiedenen Schlittenlängen realisierbar. In Anwendungen mit besonderen Anforderungen an den Zyklus können bei Linearmotorachsen zwei oder mehr Schlitten sinnvoll und obligatorisch werden, womit gegenläufige Bewegungen durch unabhängig voneinander verfahrbare Schlitten ebenfalls möglich werden.

# SONDERLÖSUNGEN MACHEN WIR GERNE AUF ANFRAGE UNKOMPLIZIERT MÖGLICH



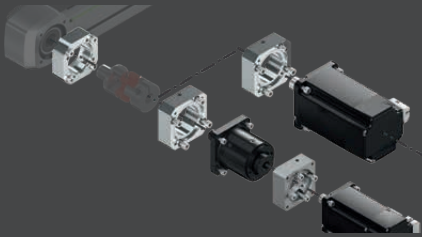
## Winkelgetriebe

Aufgrund der umgebenden Platzverhältnisse kann es vorkommen, dass eine gerade Motoranbindung nicht zweckmäßig ist. In solchen Fällen spart ein Winkelgetriebe deutlich Platz ein, wodurch ein kompakterer Achsaufbau erzeugt wird.



## Überlänge

Überlängen realisieren wir neben dem im Standard gültigen maximalen Hub gerne unkompliziert nach Kundenwunsch. Mit gestoßenen Führungsgrundprofilen gehen wir je nach Achse bis 16 m und gerne auch an das technisch Machbare bis 48 m Länge.



## Sondermotoradaption

Die Antriebsadaption ist jeweils mehrteilig ausgeführt, um ein einfaches Anflanschen aller gängigen Motoren oder Getriebe zu gewährleisten. Über die im Produktkonfigurator auswählbaren Motorhersteller haben wir eine große Datenbank von Motoradaptionen verschiedener Hersteller und ermöglichen auch die Adaption kundenseitiger Motoren.

## WEITERE

### ANPASSUNGSMÖGLICHKEITEN:

- **KURZHUB:** Aufhebung des vorhandenen Reservehubs
- **SONDERENCODER:** Zusätzliche Wegmesssysteme auf Wunsch verfügbar
- **ENTFERNUNG DER ZIERLEISTE:** Die grüne Zierleiste kann auf Wunsch entfernt werden
- **ANPASSUNGEN PROFILSCHIENENFÜHRUNGEN:** Vorspannung, Staubschutz, Schmierstoff
- **PROFILSCHIENE MIT GESTEIGERTER MOMENTENSTEIFIGKEIT:** Durch den Einsatz von Profilschielenführungen der CG-Baureihe lässt sich vor allem im Zusammenhang mit Modulachsen die Momentensteifigkeit deutlich verbessern
- **REFERENZSCHALTER:** Näherungsschalter kann als Trigger genutzt werden

## Dimensionsmöglichkeiten pro Baureihe:

Produktgruppe	Modulachsen HM		Tischachsen HT			Brückenachsen HB			Vertikalachsen HC		Zwei- achs- system	Drei- achs- system	Linien- portal	Doppel- achsen
	HM-B	HM-S	HT-B	HT-S	HT-L	HB-B	HB-L	HB-R	HC-B	HC-R				
Produkt Optionen	HM-B	HM-S	HT-B	HT-S	HT-L	HB-B	HB-L	HB-R	HC-B	HC-R	HS2	HS3	HSL	HD
Überlänge	X	-	X	-	X	X	X	X	Auf Anfrage		X	X	X	X
Kurzhub	X	X	X	X	X	X	X	X	X	X	X	X	X	X
Sperrluft	X	X	X	X	X	-	-	-	Auf Anfrage		Auf Anfrage			X
Bremselement	Auf Anfrage				X	Auf Anfrage			X	X	Auf Anfrage	X	X	Auf Anfrage
Winkelgetriebe	X	Auf Anfrage	X	Auf Anfrage	-	X	X	X	X	X	X	X	X	X
Zusätzliche Schlitten	X	X	Auf Anfrage		X	Auf Anfrage				Auf Anfrage				
Sonderencoder	Auf Anfrage				X	Auf Anfrage	X	Auf Anfrage			Auf Anfrage			
Profilschienenführung mit gesteigerter Momentensteifigkeit	X	X	Auf Anfrage		X	X	X	X	X	X	X	X	X	X
Anpassungen Profilschienenführungen	X	X	X	X	X	X	X	X	X	X	X	X	X	X
Referenzschalter	X	X	X	X	X	X	X	X	X	X	X	X	X	X
Zierleiste entfernen	X	X	X	X	X	X	X	X	X	X	X	X	X	X
Sondermotoradaption	X	X	X	X	-	X	X	X	X	X	X	X	X	X
Reinraumtauglichkeit	X	-	X	-	X	-	-	-	-	-	-	-	-	-

Unsere Applikationsingenieure stehen Ihnen zur Realisierung Ihrer angepassten und kundenindividuellen Linearachsen und Linearachssysteme gerne zur Seite. Setzen Sie sich gleich mit uns in Verbindung: [hx@hiwin.de](mailto:hx@hiwin.de)

## ANWENDUNGEN UND DOWNLOADS

CAD-Konfigurator

Auslegungstool

Webshop



**HIWIN GmbH**  
Brücklesbünd 1  
77654 Offenburg  
Deutschland

Fon +49 781 93278-0  
Mail [info@hiwin.de](mailto:info@hiwin.de)  
Web [hiwin.de](http://hiwin.de)